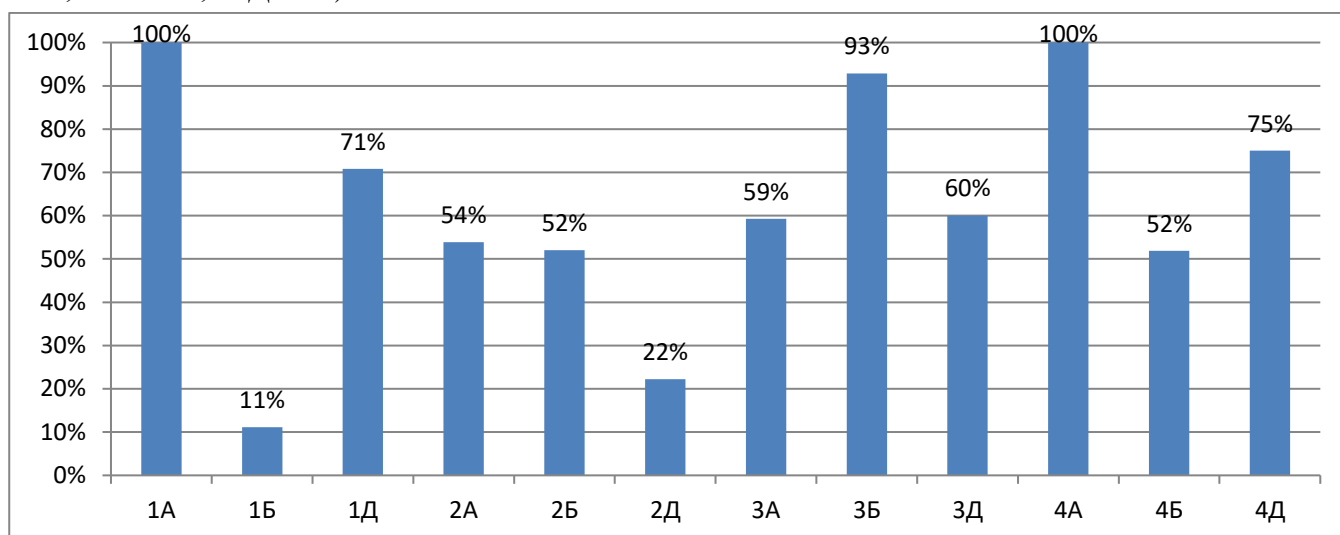


Справка по результатам анкетирования родителей учащихся ГБОУ НСО СКК

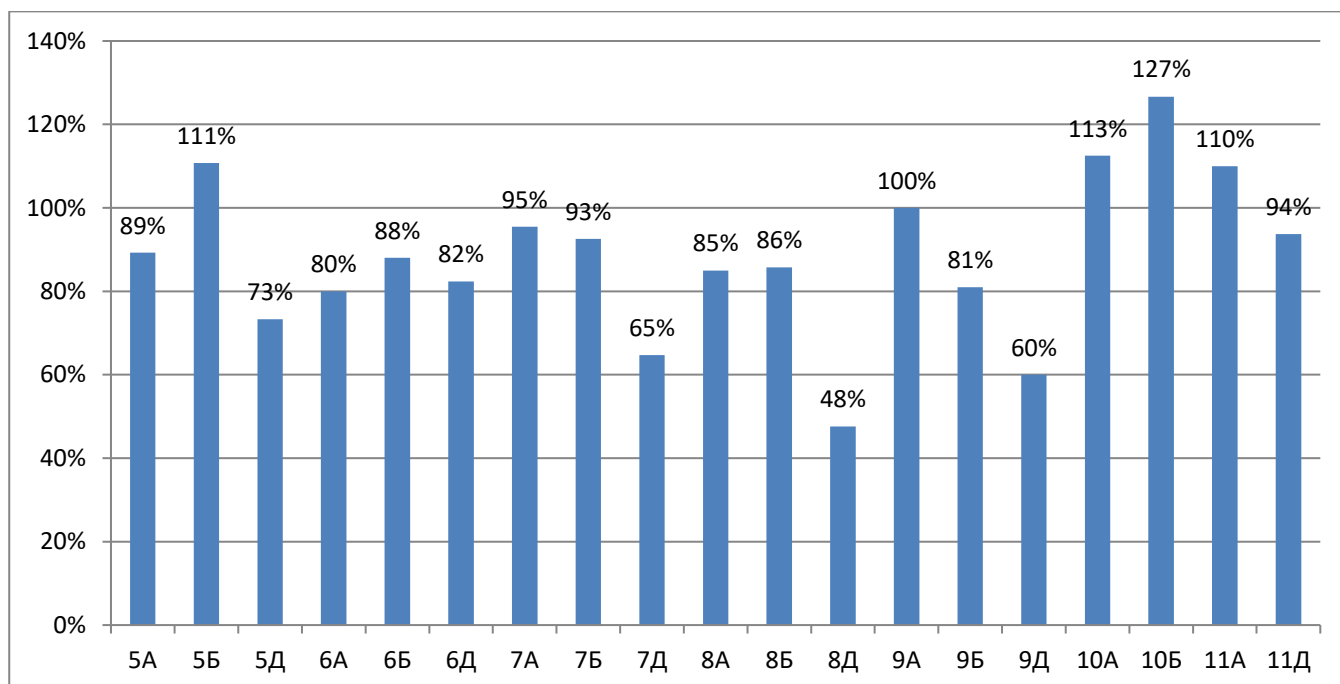
Цель: выявить степень удовлетворенности родителей (законных представителей) учащихся СКК созданными условиями реализации образовательной деятельности.

Время проведения: май-июнь 2022 года.

Количество участников анкетирования: 549 (1А – 27, 1Б – 3, 1В – 17, 2А – 14, 2Б – 13, 2Д – 6, 3А – 16, 3Б – 26, 3Д – 18, 4А – 28, 4Б – 14, 4Д – 21, 5А – 25, 5Б – 31, 5Д – 11, 6А – 20, 6Б – 22, 6Д – 14, 7А – 21, 7Б – 25, 7Д – 11, 8А – 17, 8Б – 18, 8Д – 10, 9А – 18, 9Б – 17, 9Д – 12, 10А – 18, 10Б – 19, 11А – 22, 11Д – 15).



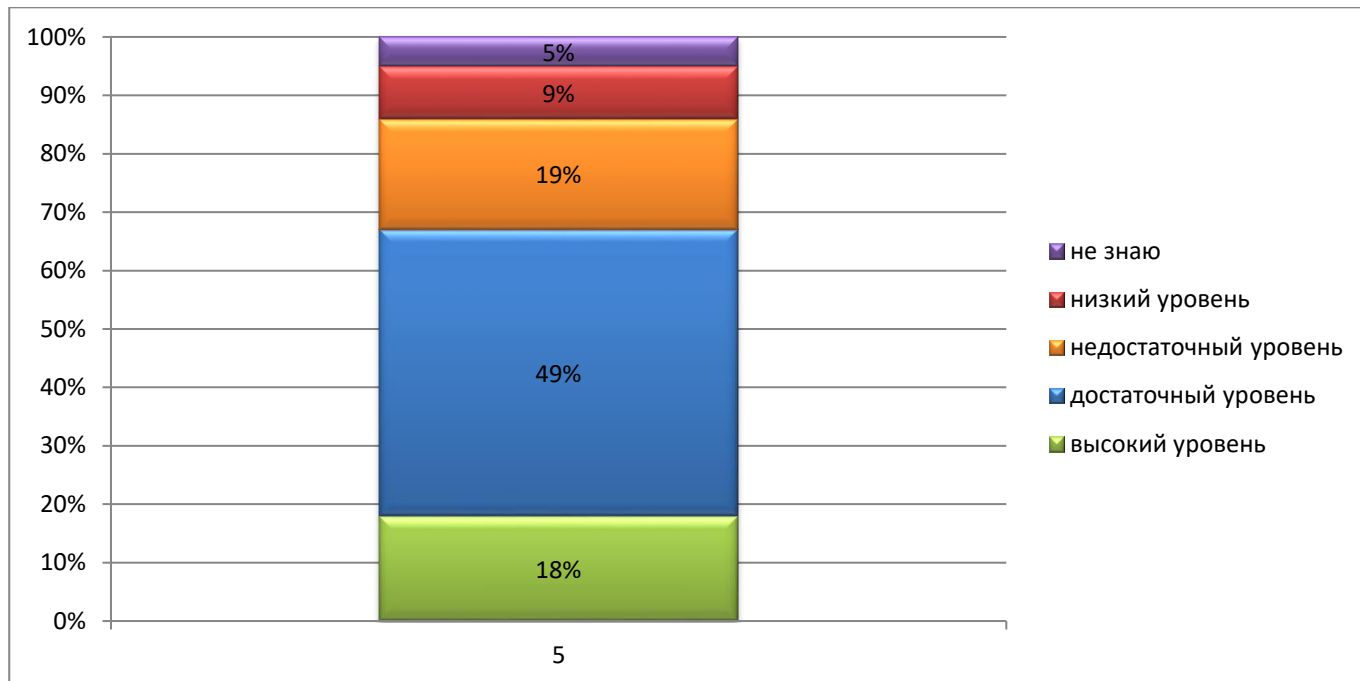
На ступени начального общего образования самыми активными участниками анкетирования стали 1А и 4А классы (100% участия со стороны родителей). Наименее активные участники анкетирования: 1Б (11%) и 2Д (22%) классы. Менее 75% участников в 1Б, 1Д, 2А, 2Б, 2Д, 3А, 3Д, 4Б классах.



На ступенях основного общего и среднего общего образования наиболее активными участниками анкетирования стали 10Б (127%), 10А (113%), 5Б (111%), 11А (110%) и 9А (100%) классы. Наименее активные участники анкетирования 8Д (48%) класс. Менее 75% участников анкетирования в 5Д, 7Д, 8Д и 9Д классах.

Результаты по отдельным пунктам анкеты

| | высокий уровень | достаточный уровень | недостаточный уровень | низкий уровень | не знаю |
|------------------------------------|-----------------|---------------------|-----------------------|----------------|---------|
| 5. Качество питания в столовой СКК | 18% | 49% | 19% | 9% | 5% |



Июнь 2022

**Результаты удовлетворенности родителей условиями ГБОУ НСО «СКК»
(по классам)**

| | 1А | 1Б | 1В | 2А | 2Б | 2Д |
|------------------------------------|-----------|-----------|-----------|-----------|-----------|-----------|
| 5. Качество питания в столовой СКК | 12% | 7% | 25% | 16% | 19% | 37% |

| | 3А | 3Б | 3Д | 4А | 4Б | 4Д |
|------------------------------------|-----------|-----------|-----------|-----------|-----------|-----------|
| 5. Качество питания в столовой СКК | 19% | 12% | 7% | 22% | 16% | -1% |

| | 5А | 5Б | 5Д | 6А | 6Б | 6Д |
|------------------------------------|-----------|-----------|-----------|-----------|-----------|-----------|
| 5. Качество питания в столовой СКК | -16% | 11% | 2% | -5% | 19% | -7% |

| | 7А | 7Б | 7Д | 8А | 8Б | 8Д |
|------------------------------------|-----------|-----------|-----------|-----------|-----------|-----------|
| 5. Качество питания в столовой СКК | 11% | 21% | 1% | 25% | -16% | -31% |

| | 9А | 9Б | 9Д | 10А | 10Б | 11А | 11Д |
|------------------------------------|-----------|-----------|-----------|------------|------------|------------|------------|
| 5. Качество питания в столовой СКК | 12% | 14% | -1% | 2% | 17% | 28% | 26% |